

LE GUILVINEC INFOS



Mai 2009

Elections européennes

Elles auront lieu dimanche 7 juin (un seul tour). Les bureaux de vote (hôtel de ville, CLC et école Louise Michel) seront ouverts de 8 h à 18 h. Si vous êtes absents, vous pouvez faire une procuration à la gendarmerie comme d'habitude.

A l'Abri du Marin

En cette fin de printemps, une exposition de photographies vous accueille à l'Abri du Marin : « Carènes », les visions à travers l'objectif de marins au travail, que ce soit dans le port de Saint-Nazaire, de Concarneau ou celui du Guilvinec. A ne pas manquer !



Impôts

La commune n'a pas reçu pour l'instant de formulaires de déclaration. Pour vous en procurer, adressez-vous au Centre des Impôts de Quimper.

Rappel

La divagation des chiens est interdite sur la commune. Ceux-ci doivent être tenus en laisse, et muselés pour les chiens dangereux. Les contrevenants s'exposent à des poursuites.

Sculptures de sable



Du 19 au 23 mai, la plage du Guilvinec sera le théâtre d'un architecte de l'éphémère : Laurent Dagron accueillera scolaires puis particuliers dans des ateliers ludiques. Plus de renseignements, bons de participation : Office du Tourisme et commerces de l'Union des Commerçants.

Défrichage

Vous avez peut-être reçu récemment un courrier de la mairie vous demandant de défricher votre propriété ? Si vous n'êtes pas concerné (parcelle construite, vendue, ou défrichée par vos soins), merci d'en informer les services municipaux.

Maisons fleuries

Vous désirez vous inscrire au Concours



des maisons fleuries ? Venez retirer l'imprimé en mairie, complétez-le et rapportez-le avant le 28 mai.

Attention : changement

Le pont séparant Léchiagat et Le Guilvinec sera limité en largeur à partir du début du mois de juin : seuls les véhicules n'excédant pas deux mètres seront autorisés à y circuler, ce qui exclut notamment les camping-cars qui sont invités à le contourner par l'arrière-port.

Borne camping-cars

La municipalité a mis en place une borne pour la recharge en eau, en électricité et pour la vidange des eaux usées à destination des camping-cars. Ce service est désormais payant. Un terminal de carte bancaire y a été intégré. Le service coûte dorénavant 3 € à l'utilisateur.

Accueil Vacances-familles

Cette association aide les familles démunies à accéder à des vacances à bas prix dans le Finistère ou hors département. Les familles sont hébergées chez l'habitant, ou dans une résidence (maison, gîte, caravane, mobil-home, camping, ...). Des ateliers et activités de groupe sont organisés tout au long du séjour.

Vous voudriez partir en vacances et n'en avez pas les moyens ? Ou... Vous avez une maison ou un emplacement de camping à proposer pour une semaine ou une quinzaine de jours ? Contactez l'association au : 02.98.86.12.28.

Associations

Vous avez un message à passer, une manifestation à annoncer ? Vous pouvez nous solliciter pour une parution gratuite dans cette gazette (en fonction bien sûr de l'espace disponible). Vous pouvez proposer votre article en appelant Claudia Durand au 02.98.58.10.21.

Pédibus

A l'initiative de Gaëlle Le Gall, conseillère chargée du développement durable, une action est mise en place afin d'organiser l'accompagnement des enfants jusqu'à l'école par des parents volontaires. Vous êtes intéressés ? Contactez la Présidente de la FCPE à l'école Louise Michel, ou Gaëlle Le Gall en mairie.



mail : mairie-guilvinec@wanadoo.fr

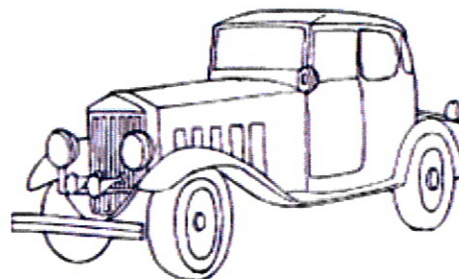
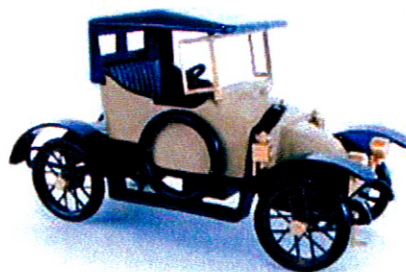
CLSH d'été

Le Centre de Loisirs Sans Hébergement accueille au mois de juillet les enfants de 3 à 11 ans. Les inscriptions se feront le vendredi 12 juin de 14 à 20 heures au Malamok. Cependant, les enfants inscrits à l'année peuvent d'ores et déjà le faire à l'accueil du CLC (02.98.58.22.65)

Les vieux tacots

Le 1^{er} juin, de 9 h 45 à 11 h 45, le 28^{ème} Tour de Bretagne

des véhicules anciens traversera la commune. L'occasion de rêver devant les 700 équipages participants...



La municipalité remercie les partenaires qui acceptent de laisser des exemplaires à la disposition des Guilvinistes.